

Steelcase

Migration SE Höhenverstellbare Tische und Benches

Die Migration SE Produktfamilie bietet eine Auswahl hochwertiger, flexibler höhenverstellbarer Produkte mit gutem Preis-Leistungs-Verhältnis. Sie können in vielen unterschiedlichen Applikationen eingesetzt werden und tragen zur Steigerung des Wohlbefindens bei. Die schlichte, bewährte Produktreihe gibt den Angestellten die Möglichkeit, selbst zu entscheiden, wann sie im Sitzen bzw. Stehen arbeiten möchten.



Ergonomie und Leistungsstärke

Wenn die Mitarbeitenden ins Büro kommen, wollen sie nicht nur gemeinsam arbeiten und sich mit Kolleg*innen austauschen, sondern sie erwarten auch leistungsstarke Produkte, die sich auch dadurch auszeichnen, dass man die Höhe selbst einstellen kann. Beim Design der Migration SE-Produktfamilie lag der Fokus auf Flexibilität, Preis/Leistung und dem Nutzer-Wohlbefinden.

Produktlinie

Tische + Benches

Die höhenverstellbaren Schreibtische und Benches von Migration SE bieten langfristige Flexibilität, denn die Benchkonfigurationen können wieder in Tische aufgeteilt werden und umgekehrt. Tische in starrer Höhe können mit nur wenigen zusätzlichen Teilen zu höhenverstellbaren Tischen angepasst werden.



Migration SE
Freistehender Tisch



Migration SE
Einseitige Benchlösung



Migration SE
Bench in H-Form



Migration SE
Bench mit zentralem Fence



Migration SE
Freistehender Fence

Besprechungstische + Teamtische

Der höhenverstellbare Besprechungstisch Migration SE ermöglicht den Nutzer*innen, ihre Körperhaltung ganz einfach per Knopfdruck zu ändern. Meetings werden flexibler, was wiederum die Produktivität steigert. Der Tisch kann in vielen verschiedenen Settings genutzt werden, von Teambereichen über Zonen für Kleingruppen bis hin zu Besprechungsbereichen. Die Settings können entsprechend der jeweiligen Bedürfnisse des Teams angepasst werden - auf Knopfdruck wird aus einem traditionellen Besprechungszimmer ein Ort für Stand Up-Meetings oder flexible Brainstorming Sessions.



Migration SE
Höhenverstellbarer
Besprechungstisch mit
T-Fußgestell



Migration SE
Höhenverstellbarer
Besprechungstisch mit
4-Fußgestell



Content Marketing Recommended Process				
Budget	Website	Content	Tactics	Measure
Advertising Spend Marketing Budget	Homepage Link CTA Content Pages CRM Integration	Website Blog Resource Whitepapers E-books Case Studies Infographics	Email Marketing Bloggers Native Advertising Referral Partnerships Social Media Product Guest Posting	Online Visibility Website Traffic Email Leads Social Engagement
Source: Entrepreneur // 10/1/18				

Migration SE Tische + Benches: Eigenschaften & Optionen

Individuelle Anpassung der Privatsphäre

Divisio und Partito Screens und Paneele in verschiedenen Konfigurationen können als Sichtschutz oder Blenden zum Einsatz kommen. Das Paneel aus Stahl mit Blende sowie das seitliche Paneel aus Stahl mit Blende sind exklusiv nur für Migration SE erhältlich.



Sichtschutz oberhalb des Tisches



Sichtschutz oberhalb des Tisches/Sichtschutz mit Blende



Seitlicher Screen



Blende aus Stahl



Seitliche Blende*



Seitliche Blende mit Holzknöpfen*

Stromzufuhr & Kabelmanagement

Ein optionaler USB-Anschluss ermöglicht das Laden von Endgeräten direkt am Arbeitsplatz. Mit zusätzlich erhältlichen Kabelmanagement-Optionen werden Kabel unterhalb der Tischplatte entlang zum Boden geführt.



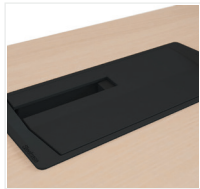
USB-Anschlüsse



Kabelnetz



Kabelkanal



Plattenbündige Kabeldose aus Kunststoff



Kabelauslass



Kabelkanal und -kette



Schiebeplatte

Bedienpaneel Optionen

Migration SE ist erhältlich mit Bedienelement zum Auf-Ab-Bewegen des Tisches oder mit Bedienelement mit 4 Voreinstellungen.



Einfaches Bedienpaneel



Programmierbares Bedienpaneel



Einfaches Bedienelement



Programmierbares Bedienelement

Zubehör

Mit verschiedenen Accessoires kann Migration nach Bedarf angepasst werden, um dem Arbeitsplatz eine persönliche Note zu geben.



Taschenablage*



Plattenträger

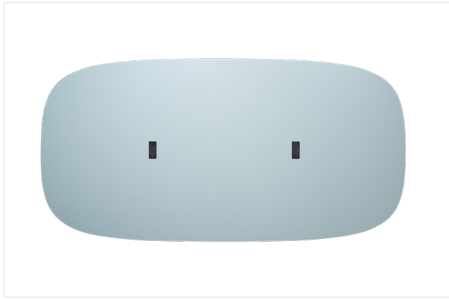


Ergo Edge

*Optionen nicht erhältlich für Bench in H-Form.

Migration SE höhenverstellbarer Besprechungstisch: Eigenschaften & Optionen

Design



Einzigartige Arbeitsplattenform

Die Tischplatte in Form einer Superellipse weist eine kontinuierliche Kurve auf. Durch diese organische Form ist die Nutzung des Tisches besonders angenehm und komfortabel, egal, an welcher Seite vom Tisch man sich befindet. Deshalb eignet er sich besonders zur Zusammenarbeit und bietet ein inklusives Nutzererlebnis. Die außergewöhnliche Platte ist in sieben unterschiedlichen Größen mit Melamin- oder Linoleumoberfläche erhältlich.



Fußgestell

Durch das T- und 4-Fußgestell kann Migration SE überaus vielfältig eingesetzt werden. Zahlreiche Farbkombinationen erleichtern die Personalisierung.



Bedienpaneel



Demokratische Nutzung

Mithilfe der zwei in der Tischplatte integrierten Regler können alle Anwesenden am Tisch die Höheneinstellung gleichberechtigt nutzen.



Bedienpaneel Interface

Das Bedienpaneel hat eine programmierbare Nutzeroberfläche zur Voreinstellung der Tischhöhe.

Stromzufuhr & Kabelmanagement



Stromversorgung

Das „Power Island“ in der Mitte des Tisches bietet Stromzufuhr über Steckdosen und USB A+C-Anschlüsse, damit die Teilnehmenden kleinere Geräte wie Laptops oder Telefone bei der Zusammenarbeit schnell aufladen können. Die praktische Korkoberfläche bietet Platz für wichtige Meeting-Tools wie Stifte oder Post-Its.



Kabelnetz

Das Kabelnetz unter der Arbeitsfläche des Tisches mit 4-Fußgestell leitet die Kabel gebündelt zum Boden. Das Kabelmanagement der Version mit T-Fußgestell ist in den Balken der Unterstruktur integriert. Bei beiden Ausführungen erfolgt das Kabelmanagement über ein Spiralkabel, das zum Boden führt.

Applikationen

Migration SE ist für viele verschiedene Applikationen geeignet. Die Produktreihe ist modular konzipiert und bietet Unternehmen somit mehr Flexibilität, um im Laufe der Zeit ihre Räume immer neu zu gestalten und zu beleben.



Migration SE Tische mit beidseitigem Fence und seitlichen Knieraum-Blenden mit Holzknöpfen

Dieses Setting bietet die gewohnten Vorteile und Funktionen klassischer Benchlösungen, präsentiert sich aber in einer etwas anderen Ästhetik. Die Knieraum-Blende schafft die benötigte Privatsphäre für Bereiche zur Zusammenarbeit. Am Holzknopf lassen sich Taschen direkt am Arbeitsplatz befestigen. Die Fence-Konfiguration ist eine kostengünstige Lösung, um zwei Einzeltische in eine Bench und zurück umzubauen, sodass Unternehmen ihre Räume problemlos an wechselnde Anforderungen anpassen können.



Migration SE Tische mit Sichtschutz, freistehendem Fence und Taschenablage

Migration SE mit freistehendem Fence ermöglicht es, Tische direkt nebeneinander zu positionieren, ohne sie zu verbinden – so wird zusätzliche akustische und visuelle Privatsphäre geschaffen, die Stromversorgung ist gewährleistet und es bieten sich neue Möglichkeiten zur Abgrenzung in offenen Arbeitsumgebungen. Die zusätzliche Taschenablage ist ein sicherer und praktischer Ort zum Verstauen persönlicher Dinge.



Migration SE Bench in H-Form mit mittigem Screen und Kabelwanne

Die Migration SE Bench in H-Form bietet mehr Raum fürs Kabelmanagement und einfachen Zugang zu Strom. Das mittige Screen schafft zusätzliche Privatsphäre in offenen Arbeitsumgebungen.



Migration SE Bench in U-Form mit Sichtschutz und seitlichen Blenden mit Holzknöpfen

Mit den Abstandshaltern der Migration SE U-Bench können zwei Einzeltische einfach und mühelos in eine Bench umgewandelt werden. Diese kosteneffiziente Bench-Lösung ist ideal für Unternehmen, die kein umfangreiches Kabelmanagement benötigen. Die zentrale Sichtschutzblende in Kombination mit der seitlichen Sichtschutzblende schirmt die Beschäftigten von der Umgebung ab und ermöglicht ihnen, sich in offenen Arbeitsumgebungen zu konzentrieren.



Privatbüro mit höhenverstellbarem Migration SE Besprechungstisch und Migration SE Tisch

Dieses komfortable private Büro für Führungskräfte erleichtert den Übergang von konzentrierter Einzelarbeit zu Zusammenarbeit. Am höhenverstellbaren Migration SE Besprechungstisch kann dieser Wechsel nahtlos stattfinden, was zur Optimierung der Performance des Raumnutzers oder der per Microsoft Surface Hub zugeschalteten Person beiträgt und persönliche Gespräche unter vier Augen unterstützt. In Steh-Position können hohe Hocker verwendet werden, die wiederum in der Ecke untergebracht werden, wenn der Tisch auf Arbeitshöhe eingestellt und zusammen mit einem niedrigen Hocker genutzt wird.



Hybrider Projektraum mit höhenverstellbarem Migration SE Besprechungstisch

Dieser Besprechungsraum ermöglicht den Nutzer*innen eine effektive Zusammenarbeit mit persönlichen und virtuell zugeschalteten Teilnehmenden. Die Kombination aus dem höhenverstellbaren Migration SE Besprechungstisch mit Schalterstühlen auf Rollen gibt den Nutzer*innen die Möglichkeit, sich frei zu positionieren und den Tisch auf die gewünschte Höhe einzustellen, was zu einer reibungslosen, umfassenden Nutzererfahrung beiträgt.



Social Hub höhenverstellbarem Migration SE Besprechungstisch

Ein zentral gelegener Raum zum Austausch ermöglicht es mehreren Teams und Einzelpersonen, sich zu treffen, zu unterhalten, einen Espresso zu trinken oder ein legeres Meeting abzuhalten. Der höhenverstellbare Migration SE Besprechungstisch kann in Kombination mit dem Steelcase Flex Media Wagen für informelle Besprechungen verwendet werden. In Kombination mit stapelbaren Stühlen können die Nutzer*innen die Anzahl der Personen, die den Raum und Tisch nutzen, selbst variieren. Wenn die Stühle gestapelt werden, kann man den Tisch hochklappen, um ihn bei Kundenbesuchen oder After-Office-Events verwendet zu werden.

Abmessungen

Migration SE Tische

Höhe:	Starr: 740 mm
	Erweitert: 650-1250 mm
Breite:	1200-2000 mm
Tiefe:	750, 800, 900 mm

Migration SE Bench in H-Form

	Erweitert: 650-1250 mm
Breite:	1200-2000 mm
Tiefe:	1600, 1700, 1900 mm

Migration SE höhenverstellbarer Tisch

Höhe:	650-1250 mm
Breite:	T-Fußgestell: 2000, 2200, 2400 mm
	4-Fußgestell: 2800, 3200 mm
Tiefe:	T-Fußgestell: 1000 mm
	4-Fußgestell: 1200, 1400 mm

Oberflächenmaterialien

Standardfarben

Tischunterbau und Kunststoffteile erhältlich in folgenden Farben:

- ZW Snow
- MG-Lack Amsel

Seitlicher Rahmen, Sichtschutz & Taschenablage

- WY Pearl Snow
- SL Platin Metallic
- MG Amsel

Melaminplatten

- Alle Standardmelaminoptionen erhältlich.

Knöpfe aus Hartholz

- Klare Eiche

Verfügbarkeit + Herstellung

Migration SE wird von Steelcase in Rosenheim (ISO 14001, ISO 45001, EMAS, PEFC zertifiziert) für den EMEA-Markt (Europa, Naher Osten und Afrika) hergestellt.

Produktzertifizierungen + -deklarationen

Blauer Engel RAL-UZ 38

SCS Indoor Advantage™ Gold PEFC

GS Zertifikat

EPD (Umweltprodukterklärung)

PEP (Product Environmental Profile)

CarbonNeutral®-Produktzertifizierung
(als Option erhältlich)

Akzentfarben

- | | | |
|--------------------|----------------|------------------------|
| SL Platin Metallic | 4CZ2 Pfau | 1ATB Horizont |
| WY Pearl Snow | 4CZ3 Dschungel | 1ATG Rosenquartz |
| MG Amsel | 4CZ4 Merlot | 1ATH Olivin |
| 4AQ8 Wasabi | 4CZ5 Honig | 1ATJ Seesalz |
| 4AQ9 Scarlett | 4CZ6 Lagune | 1ATK Citrin |
| 4AV3 Kobaltblau | 4CZ7 Safran | 4EE9 Indigo elektrisch |
| 4AX1 Mandarine | 4CZ1 Aubergine | |

Linoleumplatten

Folgende Linoleumplatten sind nur für höhenverstellbare Migration SE Tische erhältlich:

- U1 Schwarzgrau
- U2 Hellgrau
- U5 Hellgrau
- U8 Olive
- U15 Aquavert

Zusätzliche Produktmaterialien

- 3D

[3D-Modelle](#)
- [Fotosammlung](#)

- [Migration SE Webseite](#)
- [Höhenverstellbarer Migration SE Tisch Webseite](#)

Steelcase®

